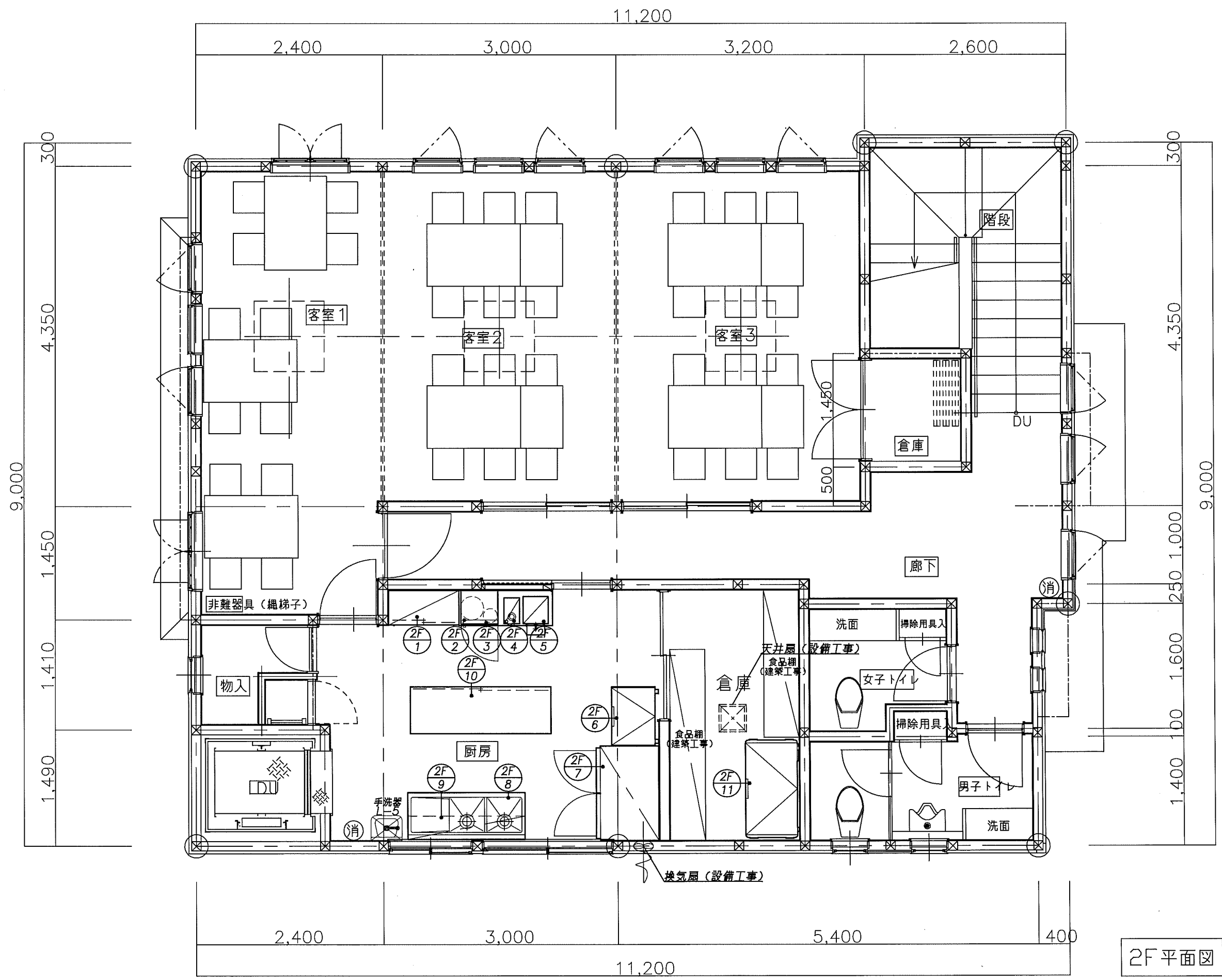


1F 平面図

| カテゴリ | 席数 | 食/日 | 厨房面積 |
|------|-----|-----|--------|
| 日本料理 | 60席 | | 52.56㎡ |



2F 平面図

| No. | 機器名 | 型式 | 規格寸法 | | | 台数 | 配管接続口径 | | | ガス | | 冷却水 | | 電気(kw) | | | 排気 | | 備考 |
|-----|-------------------|--------------|------|-----|------|----|--------|------|-------|------|------|-----|-----|--------|--------|--------|----|-------|----------------|
| | | | W | D | H | | 給水 | 給湯 | 排水 | 口径 | kW | 口径 | ℓ/m | 単相100V | 単相200V | 三相200V | FD | CMH | |
| A | <1階厨房1> | | | | | | | | | | | | | | | | | | |
| 1 | サービステーブル | | 1200 | 600 | 800 | 1 | | | | | | | | | | | | | 平棚2段 |
| 2 | 電子ジャー | JHA-500A | 435 | 358 | 315 | 1 | | | | | | | | 0.038 | | | | | |
| 3 | オーバーキャビネット | | 1200 | 300 | 900 | 1 | | | | | | | | | | | | | |
| 4 | 一槽シンク | | 900 | 600 | 800 | 1 | 15 | 15 | 50 | | | | | | | | | | |
| 5 | オーバーシェルフ | | 900 | 300 | 1段 | 1 | | | | | | | | | | | | | |
| 6 | ガステーブル | S-TGT-120 | 1200 | 600 | 800 | 1 | | | | 25 | 29.0 | | | | | | | ○ | |
| 7 | パイプシェルフ | | 1200 | 300 | 1段 | 1 | | | | | | | | | | | | | |
| 8 | 作業台 | | 900 | 600 | 800 | 1 | | | | | | | | | | | | | |
| 9 | 焼物器 | RGP-46A | 978 | 400 | 602 | 1 | | | | φ9.5 | 11.5 | | | | | | | | 架台付 |
| 10 | スチコン架台 | | 750 | 750 | 800 | 1 | | | | | | | | | | | | | |
| 11 | スチームコンベクションオープン | CSI-E5 | 700 | 754 | 630 | 1 | 15 | | 40 | | | | | | | | | 5.700 | ○ |
| 12 | 電子レンジ | EM-1103 | 427 | 530 | 335 | 1 | | | | | | | | 2.200 | | | | | |
| 13 | 盛付台 | | 1200 | 750 | 800 | 1 | | | | | | | | | | | | | 両面戸棚付 |
| 14 | 吊棚 | | 1350 | 400 | 900 | 2 | | | | | | | | | | | | | |
| 15 | コールドテーブル(冷蔵冷蔵庫) | SUC-UV1871CS | 1800 | 750 | 800 | 1 | | | 40 | | | | | 0.387 | | | | | |
| 16 | クリーンテーブル | | 1100 | 650 | 830 | 1 | | | | | | | | | | | | | |
| 17 | 炊飯器 | RR-30S1 | 450 | 421 | 408 | 1 | | | | φ9.5 | 5.54 | | | | | | | | 炊飯カート付 |
| 18 | オーバーシェルフ | | 900 | 300 | 2段 | 1 | | | | | | | | | | | | | |
| 19 | 食器洗浄機 | A500 | 857 | 600 | 1400 | 1 | | 15 | 50 HT | 15 | 11.0 | | | | | | | 1.100 | ○ |
| 20 | ソイルドテーブル | | 1500 | 650 | 800 | 1 | 15×2 | 15 | 50×2 | | | | | | | | | | ダストシンク、ダストカゴ付 |
| 21 | ラックシェルフ | | 1200 | 300 | 1段 | 1 | | | | | | | | | | | | | |
| 22 | 下膳台 | | 640 | 650 | 800 | 1 | | | | | | | | | | | | | 3方枠 |
| B | <1階厨房2> | | | | | | | | | | | | | | | | | | |
| 1 | コールドテーブル(冷蔵庫) | SMR-V1241NA | 1200 | 450 | 800 | 1 | | | | | | | | 0.170 | | | | | 戸棚付 |
| 2 | 一槽シンク付舟型シンク | | 1600 | 600 | 800 | 1 | 15×2 | 15 | 50×2 | | | | | | | | | | |
| 3 | ドロワーコールドテーブル(冷蔵庫) | SUC-DV1261-2 | 1200 | 600 | 550 | 1 | | | 40 | | | | | 0.180 | | | | | |
| 4 | 天ぶらフライヤー | FT-400NA | 530 | 600 | 265 | 1 | | | | φ9.5 | 9.35 | | | 0.015 | | | | ○ | |
| 5 | トップテーブル | | 335 | 600 | 265 | 2 | | | | | | | | | | | | | |
| 6 | コールドテーブル(冷蔵庫) | SUR-F1561SA | 1500 | 600 | 800 | 1 | | | 40 | | | | | 0.326 | | | | | |
| P | <パントリー> | | | | | | | | | | | | | | | | | | |
| 1 | 手洗いシンク | | 450 | 450 | 800 | 1 | 15 | 15 | 50 | | | | | | | | | | |
| 2 | 製氷機 | SIM-S38A | 500 | 450 | 800 | 1 | 15 | | 40 | | | | | 0.355 | | | | | |
| 3 | サーバー台 | | 900 | 450 | 800 | 1 | | | | | | | | | | | | | |
| 4 | 酒燗器 | | 200 | 355 | 538 | 1 | | | | | | | | 0.500 | | | | | |
| 5 | 生ビールサーバー | | 322 | 348 | 562 | 1 | | | | | | | | 0.248 | | | | | |
| 6 | 冷蔵ショーケース | | 900 | 450 | 1900 | 1 | | | | | | | | 0.434 | | | | | |
| 7 | 冷凍ストッカー | SCR-S42 | 511 | 334 | 865 | 1 | | | | | | | | 0.068 | | | | | |
| 2F | <2階厨房> | | | | | | | | | | | | | | | | | | |
| 1 | 冷蔵ショーケース | | 900 | 450 | 1900 | 1 | | | | | | | | 0.434 | | | | | |
| 2 | ビーフェット | NB-6FN2 | 475 | 430 | 755 | 1 | | | | | | | | 0.450 | | | | | 旧型 |
| 3 | ドリンクテーブル | | 1200 | 450 | 800 | 1 | | | | | | | | | | | | | |
| 4 | 生ビールディスペンサー | | 322 | 348 | 562 | 1 | | | | | | | | 0.248 | | | | | |
| 5 | 酒燗器 | | 200 | 355 | 538 | 1 | | | | | | | | 0.500 | | | | | |
| 6 | 冷凍ストッカー | | 750 | 600 | 850 | 1 | | | | | | | | 0.250 | | | | | |
| 7 | 冷蔵庫 | SRR-EV1281 | 1210 | 800 | 1900 | 1 | | | 40 | | | | | 0.340 | | | | | |
| 8 | 水切り付2槽シンク | | 1500 | 600 | 800 | 1 | 15×2 | 15×2 | 50×2 | | | | | | | | | | |
| 9 | オーバーシェルフ | | 1500 | 300 | 1段 | 1 | | | | | | | | | | | | | |
| 10 | 配膳棚 | | 1800 | 600 | 800 | 1 | | | | | | | | | | | | | 戸棚付 |
| 11 | スーパーフリーザー | DF-300 | 1260 | 690 | 850 | 1 | | | | | | | | 0.515 | | | | | -50度、有効内容積284L |